



**K S U**

# KSU オンラインワン 大学経営

九州産業大学  
大学長 榎 泰輔



# 九州産業大学の特色



西日本屈指の総合大学 9学部 5大学院研究科

- ・地域密着 企業・自治体と どの教員も1つは産学連携を
- ・専門横断 文・理・芸の融合 教員のチームを推奨
- ・教育と研究をむすぶ

130プロジェクト	学部レベル	教育が主
	大学院・研究センター	研究が主



# ヒューマンロボティクス研究センター

## リハビリロボット・介護ロボット

文・理・芸の専門横断で  
技術開発からマーケティングまで  
企業・病院と協力

商品化済

検討中

介護アシストスーツ

九産大

工学部

情報科学部

芸術学部

経営学部

造形短期大学部

健康・スポーツ  
科学センター

総合せき損センター

産業医科大学

香椎原病院

ロボフューチャー(株)

連携

立位訓練ロボット

麻痺患者用移動ロボット

検討中

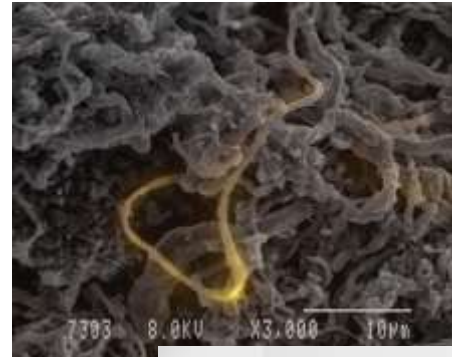
検討中

起立訓練支援ロボット



2020年までに商品化

- ①安価で高品質の蛍光試薬
- ②倍率2万倍のカラー電子顕微鏡

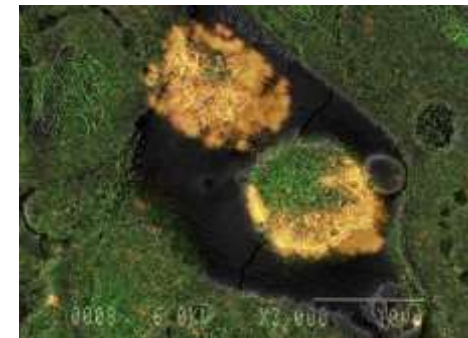


高倍率のカラー電子顕微鏡が存在しない  
2013年当時 約3千倍程度  
⇒ 2017年現在 1万倍

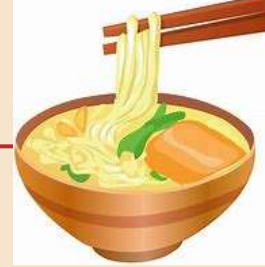


従来の蛍光試薬の問題

- ① 物理安定性が低
  - ② 高価
- 発展分野だが、  
欧米が技術・特許・市場を独占  
MadeInJAPANの技術は存在しない



# 食品加工プラント・食品開発ラボ



地域の食品産業とともに、九産大ブランド食品の開発へ



- ・レトルト殺菌機
- ・加圧・減圧調理釜
- ・麺製造機
- ・パン用オープン
- ・擂潰機
- ・高剪断型乳化機
- ・バター転相器
- ・アイスクリーム製造機
- ・乳殺菌機

No	アイテム	主要素材・単位操作
1	ジャム	果実、砂糖 Aw制御
2	蒲鉾	すり身 すわり 変性
3	レトルトカレー	野菜、肉、レトルト殺菌

No.	アイテム	主要素材・単位操作
1	パン	小麦粉 ドウ形成 発酵
2	うどん	小麦粉 ドウ形成
3	マヨネーズ	油、酢、卵O/W乳化、静

No.	アイテム	主要素材・単位操作
1	ヨーグルト	生乳 乳酸菌 発酵
2	バター	乳 W/O乳化
3	アイスクリーム	乳、冷凍、オーバーラン



香り計測  
装置



味計測  
装置



# 伝統みらい研究センター

九州の伝統文化を広く学ぶ、情報を活かし伝統産業を支援

地域産業  
研究部門

柿右衛門  
研究部門



純金細工肥後象嵌

地域産業の  
シンクタンク

柿右衛門の  
長期的な追跡調査

—九州の伝統工芸  
の支援—

—柿右衛門研究  
の深化—

21の工芸品産業を調査中



九州の伝統的工芸品産業  
(九州の21品目)

福岡県

- ①博多織
- ②久留米紬
- ③小石原焼
- ④上野焼
- ⑤八女福島仏壇
- ⑥博多人形
- ⑦八女提灯

佐賀県

- ⑧伊万里・有田焼
- ⑨唐津焼

長崎県

- ⑩三川内焼
- ⑪波佐見焼

熊本県

- ⑫小代焼
- ⑬天草陶磁器
- ⑭肥後象がん
- ⑮山鹿灯籠

大分県

- ⑯別府竹細工

宮崎県

- ⑰本場大島紬
- ⑱都城大弓

鹿児島県

- ⑲本場大島紬
- ⑳薩摩焼
- ㉑川辺仏壇



九州の地域と大学を結び  
学際的な教育・研究を支援する



**K S U**

# KSU オンラインワン 大学経営

- ・地域密着
- ・文・理・芸の融合
- ・教育と研究をむすぶ

